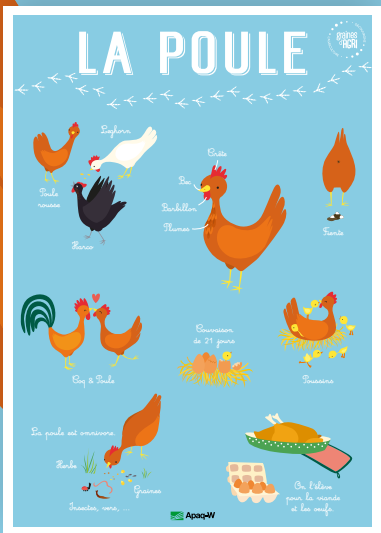
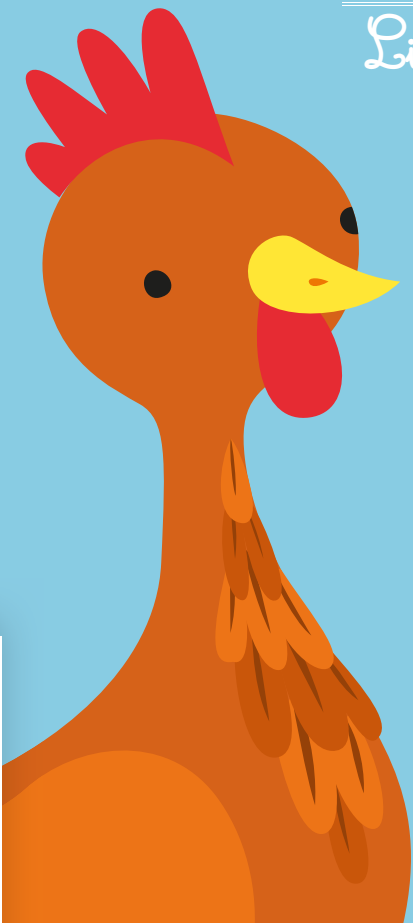


[DOSSIER] LA POULE

DE SON PETIT NOM WALLON

Li pouye

DÉCOUVREZ
graines
d'AGRI
L'AGRICULTURE



LES ANIMAUX
DE LA FERME
Les posters expliqués!



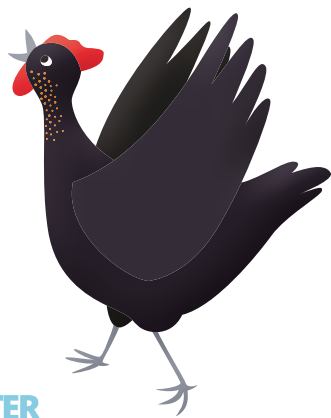
De races et d'autres

L'élevage de volaille s'appelle **l'aviculture**. Toutes les poules sont de la famille des gallinacées.

Le choix de la race peut se faire selon les besoins : soit une production de viande, soit une production d'œufs.

La poule rousse, la Harco et la Leghorn sont des races dites pondeuses.

La poule Cou-nu, la Sussex et la Coucou sont des races plus lourdes dites de chair.



À NOTER

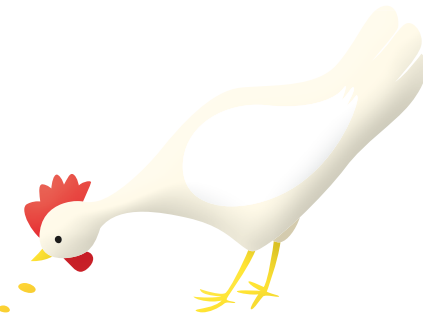
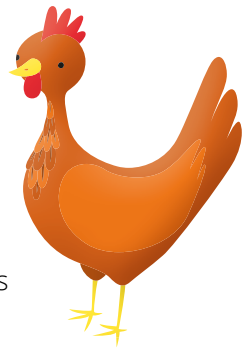
Des races belges :

La poule de Herve, la fauve de Hesbaye ou encore le coucou de Maline.

Tu veux ma photo?




- Les **écailles**, le bec, les plumes sont autant d'éléments qui rappellent que la poule descend d'un **dinosaure**.
- La **crête** joue un rôle sexuel secondaire. Sa couleur et sa taille influencent l'attirance entre mâle et femelle. Surveiller sa couleur est un bon indicateur de l'état de santé de l'animal. Il se peut aussi qu'elle joue un rôle de thermorégulation. Il existe des crêtes de différentes formes selon la race.
- Les **barbillons** pendent sous le bec et remplissent les mêmes rôles que la crête.
- Le **bec** dépourvu de dent permet de picorer les aliments mais présente aussi les orifices olfactifs. A l'éclosion de l'œuf, le poussin casse la coquille grâce au diamant présent au bout du bec.
- Les **plumes** tectrices (celles du corps), les plus nombreuses, jouent un rôle de protection contre les intempéries. La poule en prend soin en les lissant. Sous les tectrices, les plumules ou duvets isolent l'animal des températures extérieures. Les plumes sont changées lors de la mue à l'automne. Les ailes sont pourvues de rémiges qui peuvent être coupées pour empêcher le vol, et les rectrices de la queue sont plus développées chez le coq. La poule prend soin d'imperméabiliser ses plumes grâce à la substance huileuse sécrétée par la glande uropygienne située à la base de son croupion. A l'aide de son bec, elle prélève et étale l'huile sur ses plumes en les lissant.
- Les pattes présentent 4 doigts et 1 ergot en plus chez le coq. Elles sont couvertes d'**écailles** et ont des griffes afin de gratter le sol.



À NOTER

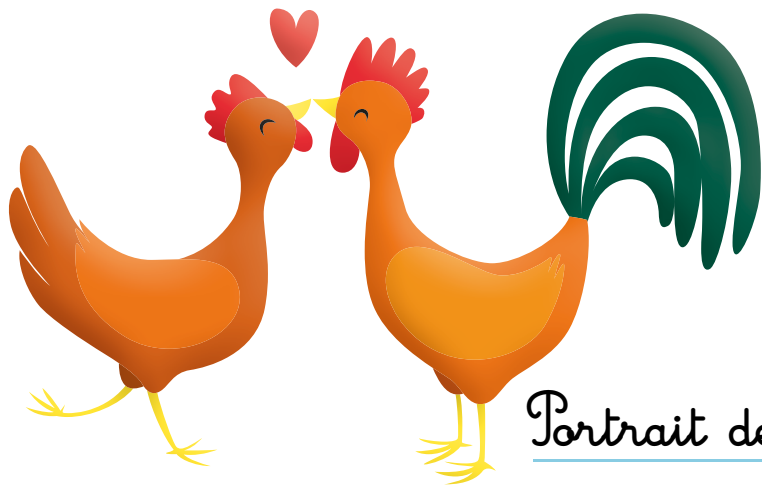
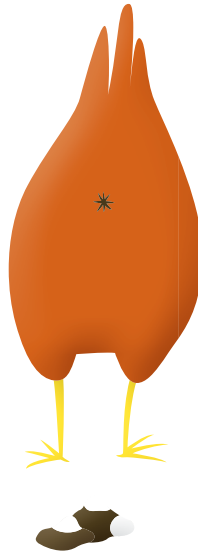
Bien que n'ayant pas d'oreilles externes, la poule a des conduits auditifs protégés par des petites plumes...



Crotte alors!

Les crottes sont appelées **fientes** comme pour tous les oiseaux terrestres. La poule éjecte ses selles et urines en même temps et par le même conduit, ce qui donne la consistance et la couleur particulière de ses fientes. La partie blanche correspondant aux urines.

La poule possède deux conduits : le cloaque qui évacue les fientes, et l'oviducte qui évacue les œufs et par le même orifice de sortie. Cependant, lors de la ponte, les œufs sont propres car l'oviducte se tourne vers l'extérieur, ce qui protège l'œuf des déjections.



Portrait de famille

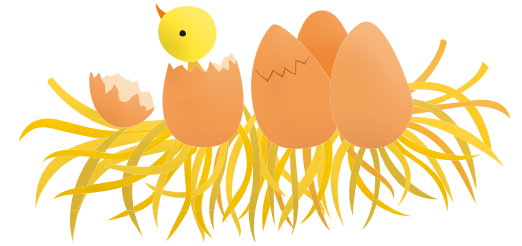
Le mâle : **le coq**

La femelle : **la poule**

Les petits, de l'éclosion à 2 mois : **les poussins**

Les petits, de 2 à 4 mois : **les poulets** (mâles) et **les poulettes** (femelles)

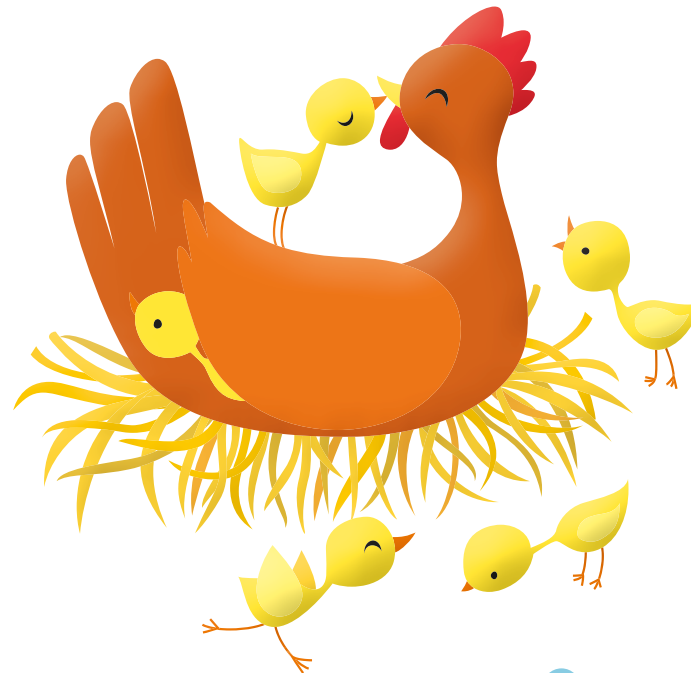
Bébés en vue

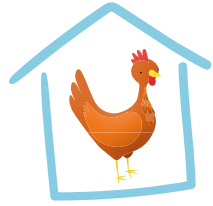


La poule est **ovipare**. Elle est fécondable toute l'année à l'exception d'une période d'arrêt de la ponte en hiver. Un accouplement produit plusieurs œufs fécondés. Après l'accouplement, l'œuf se forme en 18 à 24h. Ensuite, la poule pond ses œufs et les couve pendant 21 jours en veillant à maintenir une température de 37°C. C'est la période d'incubation.

L'ensemble des poussins du même nid s'appelle une couvée. Elle peut comporter entre 8 et 12 poussins.

Après éclosion, les poussins se nourrissent directement comme les adultes mais retournent sous les ailes de leur mère pour se réchauffer. La poule est un oiseau **nidifuge** car les poussins sont aptes à quitter le nid directement à la naissance.



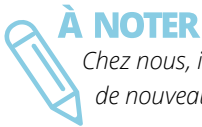


Chacun son toit...

La poule vit en bâtiment appelé **le poulailler** avec un accès ou non à une **prairie** la journée. Elle doit avoir accès au pondoir pour pondre en toute tranquillité.

Dès la fin du jour, les poules rentrent dans le poulailler pour dormir et s'abriter des prédateurs.

La poule vit selon le **rythme du soleil**, il est donc important qu'elle puisse bénéficier de luminosité même si elle n'a pas accès à un parcours extérieur.



À NOTER

Chez nous, il est interdit de développer de nouveaux élevages de poules en cages.

Petites habitudes de vie

La poule est un animal **grégaire**. Elle vit donc en groupe dans lequel une hiérarchie est clairement définie. Les poules peuvent se plumer mais aussi se becqueter pour affirmer leur rang social.

La poule prend des bains de soleil pour se réchauffer et des bains de terre pour se débarrasser des parasites.

Elle préfère dormir **perchée**, ce qui est un réflexe de protection contre les prédateurs.

Elle **caquette** ou glousse et le coq chante.

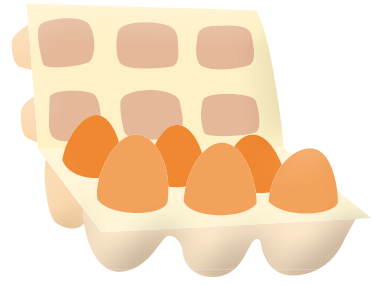
Un festin de poule

Omnivore, la poule se nourrit de tout. En élevage, on lui donne du grain et de l'herbe. On peut également lui donner des restes de nourriture ou des épluchures tout en veillant à son équilibre alimentaire.

D'elle-même, elle cherche des vers de terre, insectes, limaces, ... pour son repas.

Elle n'a pas de dent, c'est pourquoi elle place des petits cailloux dans son gésier (estomac) pour broyer les aliments picorés et faciliter la digestion.





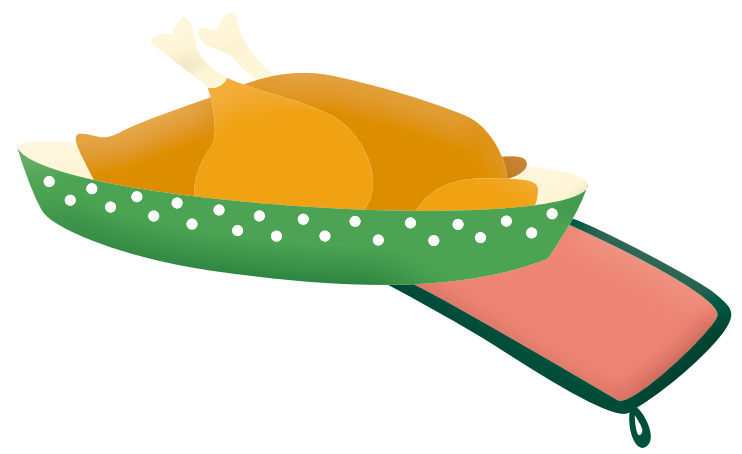
Chacun son métier...

On l'élève pour ses œufs et sa chair. Une poule pondeuse pond environ un œuf par jour. Cela dépend de son âge, de sa race ou encore de la saison.

Généralement, les poulets sont élevés pour la chair mais la poule et le coq se mangent aussi.

La traçabilité des œufs, c'est écrit dessus !

- un chiffre indique le mode d'élevage : « 0 » pour la production biologique, « 1 » pour la production plein air, « 2 » pour la production de poules au sol et « 3 » pour la production d'œufs en cage aménagée.
- un code composé de 2 lettres pour le pays : ex. BE pour la Belgique
- un numéro (4 chiffres) pour l'exploitation
- une lettre pour la référence du poulailler où les œufs ont été récoltés.



Référence au caractère très protecteur de la poule envers ses poussins.

Mère poule

Référence au père qui élève ses enfants.

Papa poule

C'est une expression

Quand les poules auront des dents

C'est-à-dire jamais.

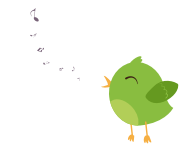
Une poule mouillée

Une personne sans courage.

Il était une fois



- ★ Le coq hardi (Symbole de la Wallonie)
- ★ La poule aux œufs d'or (Fables de La Fontaine)
- ★ Charlie le Coq (Looney Tunes)
- ★ Dame Gertrude et Adam de la Halle (Robin des Bois – Disney)



Chanson - comptine

Une poule sur un mur qui picore du pain dure ...



ANECDOTE

Au Moyen-Age, il était d'usage de payer l'impôt avec des œufs ou des poulets. C'est pourquoi chaque ferme avait un élevage de volailles.





Notes

Lined writing area on the left page, consisting of 25 horizontal blue lines.

Lined writing area on the right page, consisting of 25 horizontal blue lines.





Découvrez tous nos dossiers!

Tous nos dossiers sont disponibles gratuitement en téléchargement sur le site grainesdagri.be. En complément des posters «Les animaux de la fermes», vous y trouverez des informations utiles et anecdotes qui agrémenteront votre découverte.

